

高尾山4コマ漫画 その23

オナガグモの糸

の巻

作画:ばん



※オナガグモは糸を伝ってきた獲物を食べてしまいます。

季刊高尾ビジターセンターニュースレター「のぶすま」2012年夏号Vol.31  
 東京都高尾ビジターセンター自然解説員作成  
 2012年7月27日発行  
 所在地:〒193-0844東京都八王子市高尾町2176  
 電話:042-664-7872 FAX:042-662-9926  
 URL:http://www2.ocn.ne.jp/~takao-vc/  
 (カラー版最新号を閲覧できます)

「夏」の一言

黒っぽい服装や肌の露出の多い格好は、虫に刺されやすいのでご注意ください!

季節のみどころ

7月	オオバギボウシ(1号路)、イワタバコ(蛇滝、6号路)、ヤマユリ(1号路、一丁平)、オカトラノオ(1号路、稲荷山、奥高尾)、ヤマアジサイ(1号路、4号路)、アカショウマ(4号路、6号路)、イワタバコ(琵琶滝、蛇滝)
8月	マツカゼソウ(1号路、6号路、日影沢)、キジョラン(1号路、3号路、稲荷山)、ヤマホトギス(全コース)、タマアジサイ(1号路、4号路、6号路、奥高尾)、ヤブミョウガ(1号路、6号路) ジャコウソウ(6号路、日影沢)、ハグロソウ(1号路、4号路、6号路)
9月	オクモジハグマ(全コース)、シュウブソウ(6号路)、シモバシラ(5号路)、マタタビ(1号路、6号路)、サルナシ(1号路、6号路)、ヤマボウシ(1号路)、ヤクシソウ(1号路、稲荷山)、アキノキリンソウ(1号路、稲荷山)、トネアザミ(1号路、5号路、稲荷山)、ノコンギク(1号路、5号路、稲荷山)、カシワバシラ(全コース)

ビジターセンター通信

5/26「山ボーイ、山ガールはじめの一步!」実施報告

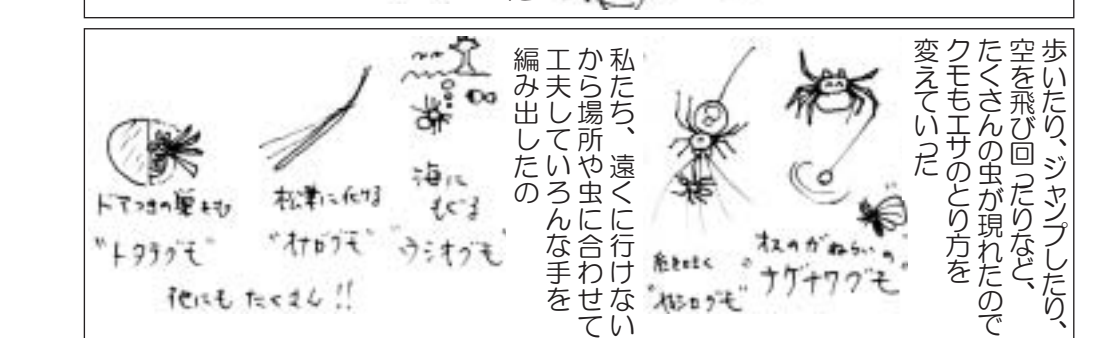
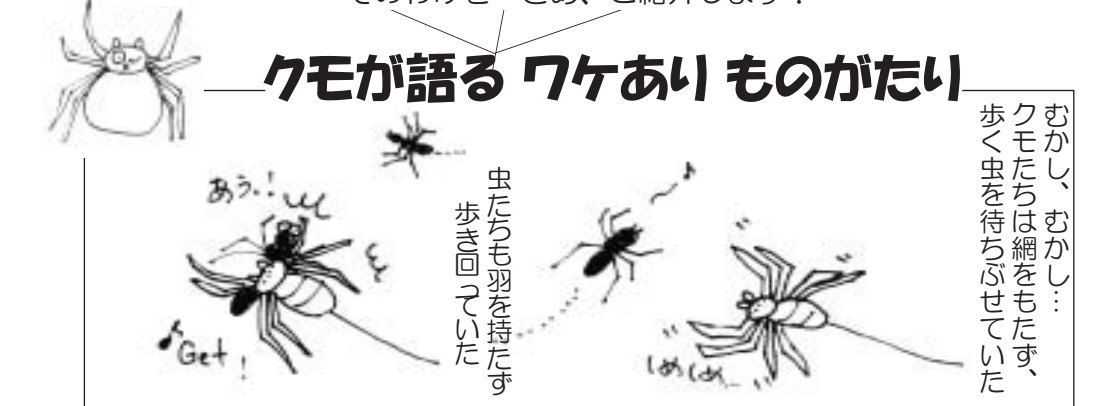
これから山登りを楽しみたい方を対象に山を安心して安全に楽しむ方法を紹介しました。当日は山でのマナーや山登りに必要な道具、地図とコンパスの使い方、自然を楽しく観察する方法などについて、体験を交えてご案内しました。



これからも高尾ビジターセンターは山登りのはじめの一步をサポートします!

これからの行事予定

- 9/20(木)のんびり花のハイキング  
のんびり歩きながら草や木を観察します。定員40名
- 9/29(土)自然を守るレンジャー体験!  
高尾山の自然を守る東京都レンジャーの仕事体験! 定員20名  
※往復はがきでの応募となります。詳細はホームページ、またはお電話でご確認下さい。



高尾山はいろんな工夫をしているクモがいます。次のページを見てみてね!

季刊 高尾ビジターセンターニュースレター  
 のぶすま

2012年夏号 Vol.31

「のぶすま」とは、「ムササビ」の呼び名です。高尾山に住む人気者のムササビにあやかって、「のぶすま」とつけました。



# 高尾山のクモが暮らすのはこんな場所だ!



ワタシの仲間は  
それぞれの環境に合わせて  
こんな工夫をしているよ

## A 建物



**こんな場所にいるよ**  
壁と屋根の間など暗い隅。  
**どんな工夫をしているの?**  
隅に張った平たい網にかくれて虫を待ち伏せしているよ。虫は隅に向かって歩いてくるからね。

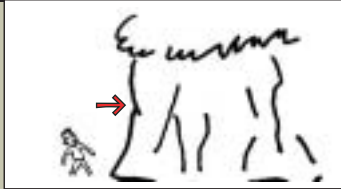


隅を中心にすれば  
どこから虫が来てもOK!



ヒラタグモ

## B ガケ地



**こんな場所にいるよ**  
砂利が落ちて来るくぼみ。  
**どんな工夫をしているの?**  
砂利つぶや枯葉を集めて作った巣を糸で吊って、中にかくれて粘る糸を垂らすの。そうすればガケをほうやステやアリみたいな虫が釣れるよ。



くぼみは糸で吊るすのも  
垂らすのも 持ってこいだね

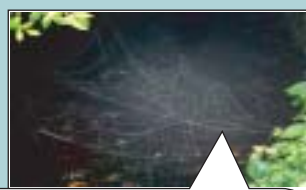


ツリガネヒメグモ

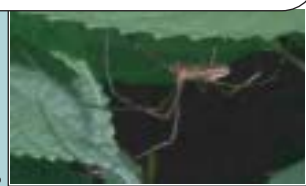
## C 沢 沿 い



**こんな場所にいるよ**  
木や草の間の水面の上。  
**どんな工夫をしているの?**  
水面と平行に網を張るよ。こうすれば水の中から羽化して飛んでくるカゲロウなどの虫をつかまえられるよ。



水面と垂直の網だと、下からの虫をとるのは難しい!

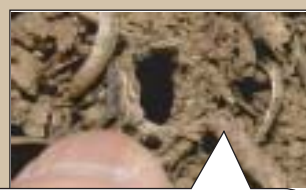


アシナガグモのなかま

## D 乾いた地面



**こんな場所にいるよ**  
踏み固められた地面の中。  
**どんな工夫をしているの?**  
乾いた土の中に、土と糸でできたドア付きの巣を作って地面をほう虫をドアの内側で待ちぶせするよ。

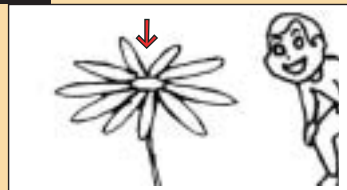


ドアを開けたところ。ドアは泥土じゃ作りにくいよ



カネコトタテグモ

## E 花



**こんな場所にいるよ**  
花の上。網はないよ。  
**どんな工夫をしているの?**  
花の蜜に来る虫たちをねらって、体を黄色や白に変えて花に化けるの。



蜜の好きな虫には黄色や白がお花のサインみたいよ



アズキグモ

## F 木



**こんな場所にいるよ**  
木の幹がでこぼこしている所。網はないよ。  
**どんな工夫をしているの?**  
地味な色の体で木の幹に化けて、木の幹をはいまわるとクモや虫を待ちぶせするよ。



お花と同じ色だと目立ちすぎてバシちゃうでしょ



カニグモのなかま

# 高尾山には A~Fの環境が たくさんある!



A~Fの環境以外にも  
落葉の上に住むもの、土に住むもの  
生木の大きな葉っぱの裏に住むもの  
コケにかくれて住むもの など、  
環境ごとに多くの種類のクモがいるよ

この数字は山梨県全体のクモの種類  
(2004年の情報※)と同じくらいなんだって。  
いかに高尾山が多様な環境を持った山か  
ということがわかるでしょ?  
※CD【県別クモ類分布図Ver.2004】  
編集:新海 明、安藤昭久、谷川明男より

## 想像してみて!



## もし、高尾山の環境が変わったら...

高尾山から沢の水が流れなくなったら、どうなる?  
水中から羽化する虫をつかまえるクモは、住めるかな?

高尾山の山道やガケ地をコンクリートで覆ったら、どうなる?  
地面やガケに住むクモは、そのまま住めるかな?

高尾山でクモを見つけたら、クモが住める環境とはどんな環境か、考えてみてね。



沢の水がなければ  
コケもへるよね...  
ワタシのなかまも  
へっちゃうな...